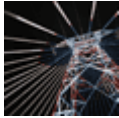


## Bulletin 2009 :: Evénements, presse, nouvelles œuvres, projets

## 10 et 11 Novembre 2009: Conférence à Santiago, Chile

CONSEIL INTERNATIONAL DES GRANDS RÉSEAUX ÉLECTRIQUES

Dans le cadre du Congrès international du CIGRE Comité organise à Santiago, Chili les 10 et 11 Novembre 2009:



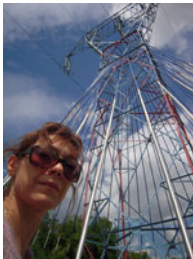
## Conférence

## «Des solutions innovantes pour les pylônes à haute tension»

Elena Paroucheva, la créatrice de l'oeuvre "Source" est invitée pour présenter ses oeuvres, partager son expérience et proposer des solutions d'une intégration environnementale originale.

[Voir plus](#)

## 19 et 20 Septembre 2009: Journées Européennes du Patrimoine



Organisateurs: DRAC et Office de Tourisme d'Amnéville les Thermes

Visites guidées par l'artiste: "Source" Installation monumentale sur 4 pylônes d'une ligne électrique en oeuvre d'art par Elena Paroucheva"

Départ à 15h15 le samedi, 19 et le dimanche, 20 Septembre 2009.

Visites guidées de 1h30, gratuit.

Site: [Ministère de la Culture](#) Site: [TV Metz](#)

Contact: [Office de tourisme d'Amnéville](#) Tél: 03 87 70 10 40. [Voir plus](#)

## 15 Juin - 2 Septembre 2009: Exposition - Tour Marchand, La Défense, Paris



Organisateur : RTE – CEESI - MRHCI

Exposition photos de « Source » et dessins de l'artiste:

## 15 Juin – 2 Septembre 2009, Tour Marchand - La Défense, Paris

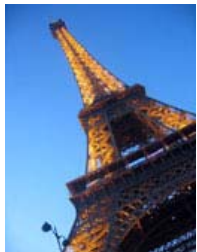
A l'ouverture de l'exposition, artiste a présenté son concept et sa démarche dans le cadre des activités « 13-14 » de RTE.

## Avril 2009: Exposition - "Alcazar" Hollande



Une grande exposition d'Elena Paroucheva a été organisée par "SPIE" en Avril 2009 à "Alcazar Pleasure Village", près de Rotterdam, Hollande

## 29 Janvier 2009: Concours "Science et Technologie dans l'Art européen"



## Concours organisé par "Supélec" à l'occasion de la Présidence Française de l'Union Européenne.

Dans le cadre de la soirée des Voeux 2009 de l'Association des Supélec à la Tour Eiffel qui réunissait de nombreuses personnalités, Pierre Cornette de Saint Cyr remettait le 29 janvier les Prix du Concours:

« Science et Technologie dans l'Art européen », aux ingénieurs et étudiants lauréats de ce concours.

Frédéric LESUR et

Elena PAROUCHEVA

Frédéric LESUR (Supélec 1992) recevait en présence de l'artiste le 1er Prix des diplômés et collaborateurs Supélec pour son dossier sur l'œuvre « Source » d'Elena PAROUCHEVA.

Voir: [Dossier de presse](#)

Voir: [Présentation de Frédéric Lesur](#)



<http://www.electric-art.eu>

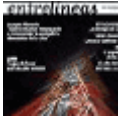
Contact :: Elena Paroucheva :: E'mail : [contact@art-elena.com](mailto:contact@art-elena.com) :: Tel : 06 77 55 08 43

<http://www.art-elena.com>

## Bulletin 2009 :: Événements, presse, nouvelles œuvres, projets

2009

Presse



**Octobre - Décembre 2009, N°14:** Magazine « ENTRELINEAS », Espagne.

Article "Costumes en lumière pour les géants de l'énergie française"

Publication: **Red Electrica** - Madrid, Espagne. Photo sur la couverture et article sur pages 52, 53, 54, 55.

Article en ligne, Lien: **ENTRELINEAS**



**15.9.2009:** Journal « REPUBLICAIN LORRAIN », France - Journées européennes du patrimoine "**Les demoiselles se dévoilent**"

"L'office de tourisme d'Amnéville s'associe aux Journées européennes du patrimoine ce week-end. Il organise une visite guidée originale : la haute couture sous haute tension..."

Lien: **REPUBLICAIN LORRAIN**



**2.6. 2009:** Journal « REPUBLICAIN LORRAIN », France - "**Des Néerlandais en admiration**"

"Un groupe d'électriciens néerlandais s'est porté à la rencontre de l'artiste plasticienne qui a métamorphosé les pylônes du centre thermal d'Amnéville. Les sculptures imposantes et aériennes d'Elena Paroucheva séduisent et interpellent au-delà des frontières hexagonales..."

Photo de la délégation hollandaise et l'artiste Elena Paroucheva.



**16.4.2009:** "SPIE magazine" Hollande - "**L'art Internationale sur le sol néerlandais**"

Edition de "SPIE", Breda - Hollande.

"Alcazar Pleasure village in Pittershoek is deze week het thuisfront van de met internationale faam bekende kunstenaar Elena Paroucheva..."



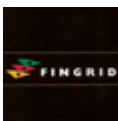
**Mars 2009:** Magazine "Courrier de l'association des Supélec" France - "**Concours Science et Technologie dans l'Art Européen**"

Edition SUPELEC, France

"**Frédéric LESUR** recevait en présence de l'artiste le 1er Prix des diplômés Supélec pour son dossier sur l'œuvre « Source » d'Elena PAROUCHEVA..." **dossier "Source"**

2009

Catalogues, Livres



**Août 2009:** Livre éditée en FINLANDE "**Form and colour in the lanscape**" - History of the Finnish lanscape tower

Livre par FINGRID, Finlande. Edition "Design and Layout" Helsinki. Auteurs: Maarit Kauniskangas et Helena Hökkä.

"Finnish lanscape towers have won design awards, and one has been named a piece of Environmental Art. The Bulgarian-born artist Elena Paroucheva has created art on transmission line towers in France, by building various illuminated "dresses" on ordinary transmission line towers..." Lien, **FINGRID**

2009

TV



**11.9.2009:** TV 7minutes, FR1 - France: "**A la rencontre de ces "Demoiselles" d'Amnéville**" dans le cadre des journées européennes du patrimoine. Lien: **TV 7 minutes**

<http://www.electric-art.eu>

Contact :: Elena Paroucheva :: E'mail : [contact@art-elena.com](mailto:contact@art-elena.com) :: Tel : 06 77 55 08 43

<http://www.art-elena.com>

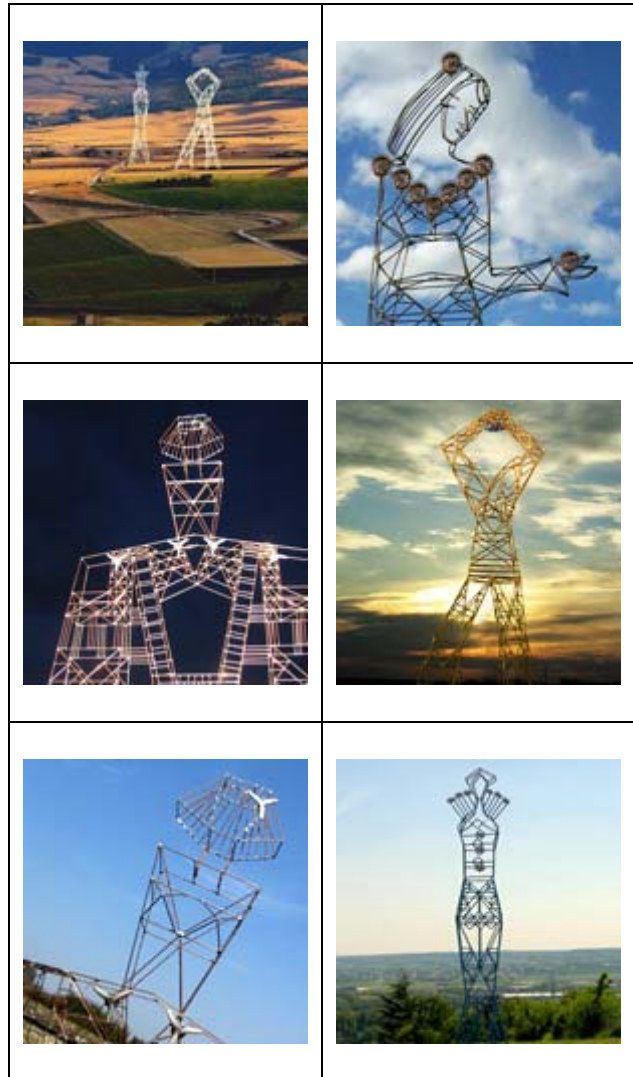
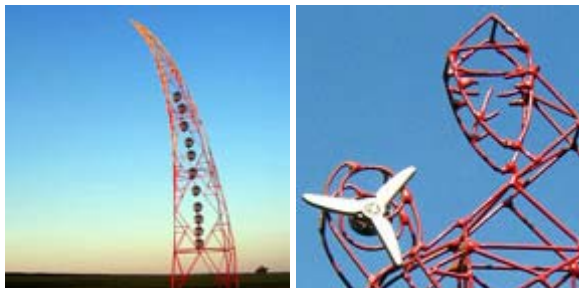
## Bulletin 2009 :: Événements, presse, nouvelles œuvres, projets

## 2009 :: SCULPTURES – ÉOLIENNES :: PROJETS

Les sculptures - éoliennes d'Elena Paroucheva sont des modèles pour des supports des turbines éoliennes. L'artiste cherche à les transformer à des œuvres d'art et donner une touche artistique et esthétique à nos paysages.



Il est possible d'installer sur les sculptures une ou plusieurs turbines éoliennes d'axes verticaux ou horizontaux.



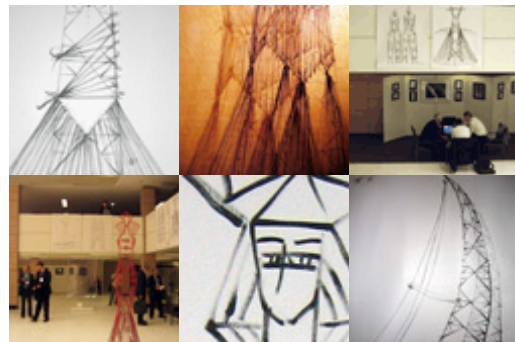
## 2009 :: NOUVELLES OEUVRES

Il est arrivé quelque chose de semblable à l'affaire de Tour Eiffel, le but principal d'origine est le service des signaux radio, une solution technologique qui est maintenant symbole esthétique et culturel de la nouvelle ère technologique et la ville de Paris.

Les quatre piliers de transmission électrique d'Amnéville sont une métamorphose artistique. Ils sont devenus des symboles de la santé de la ville, et bien plus que cela, le plus grand monument sur nos réalisations technologiques du siècle passé.

Un exploit historique, solution exemple, rôle unique dans l'environnement urbain des structures des réseaux électriques.

Journal « HEP Vjesnik » Croatie



Grands dessins sur toile ou sur PVC, 180x150cm.

<http://www.electric-art.eu>

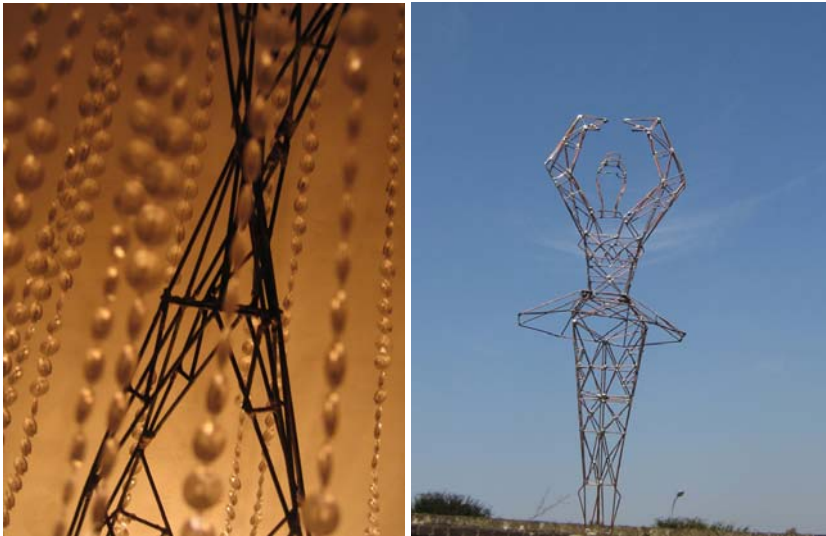
Contact :: Elena Paroucheva :: E'mail : [contact@art-elena.com](mailto:contact@art-elena.com) :: Tel : 06 77 55 08 43  
<http://www.art-elena.com>

Bulletin 2009 :: Evénements, presse, nouvelles œuvres, projets

2009 :: Sculptures et maquettes :



« Connection A »

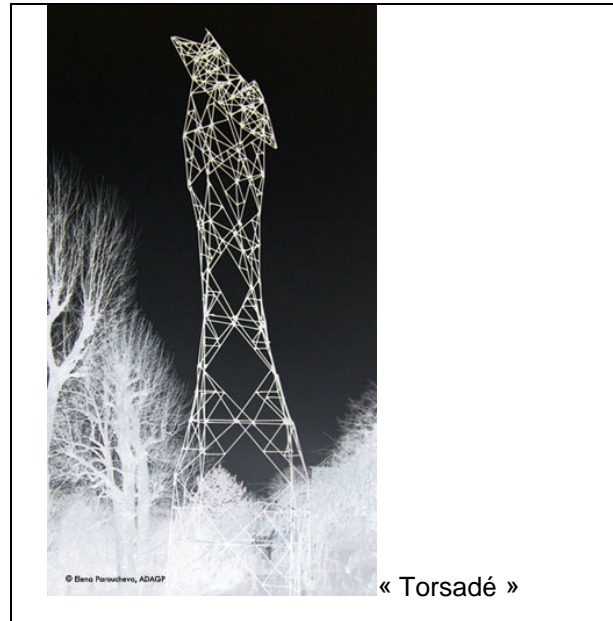


Installation lumineuse

« Ballerine »

Les sculptures s'impliquent aux supports de réseaux de:

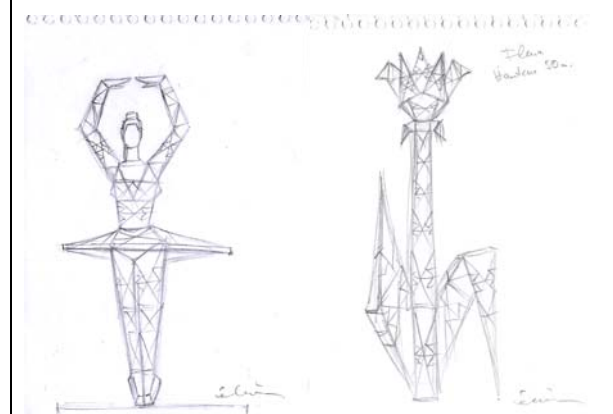
- Pylônes de transport d'électricité
- Antennes – relais de téléphonie mobile, radio...
- Mâts d'éclairage urbain, éclairage des stades, parkings, autoroutes...
- Tours pétrolières
- Fermes éoliennes
- Mobilier urbain



« Torsadé »



« Oiseau »



Dessins pour sculptures – pylônes.